

アルカリ性

無リン

医薬用外劇物

水酸化ナトリウム  
35%配合

SaniPlan(サニプラン)は食品工場用各種洗浄剤のブランドです。

SaniPlan 業務用  
食品製造設備用洗浄剤

# 強力洗浄剤 SH

## スモークハウスの頑固な汚れを除去

ハム・ソーセージ工場の燻製設備に発生する頑固なスモーク汚れの除去に。



20kg

### 特長

#### スモーク汚れ用に開発

頑固なスモーク汚れに適した界面活性剤とアルカリ成分の相乗作用で、すっきり落とします。

#### 自動洗浄設備にも対応

泡切れが良いため、自動洗浄設備にも使用できます。

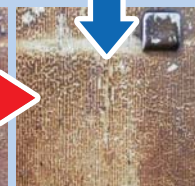
洗浄前

洗浄後



強力洗浄剤SH  
20倍希釈液

茶色い汚れが完全に除去できています。



当社従来品(非劇物)  
20倍希釈液(比較用)

茶色い汚れが一部しか除去できていません。

※テスト条件: スモークモデル汚れに、それぞれの洗浄液をスプレーし、60秒後に水をかけて流した。

### ⚠ 使用上の注意

- 作業時には保護メガネ、炊事用ゴム手袋を着用してください。
- 壁や天井など、顔より高い箇所に使う場合、液の飛び散りや垂れを防ぐため、液をスポンジ等に付けて塗る。●他の薬剤・洗浄剤とは混ぜない。
- 用途以外に使用しない。●アルミニウム、銅、真鍮、スズ、白木、竹、繊維等の製品に使用しない。●タイル目地(着色することがある)、ニス、

ペンキ、亜鉛メッキ等で塗装または表面処理したもの、油や熱などで傷んだフッ素コート(はげることがある)は原液での使用は避ける。材質によっては腐食することがあるので、薄めた液で目立たない部分で変色が無いか確かめたうえで使用する。●使用にあたっては、製品容器に記載の「使用上の注意」と「使用方法」を必ず読んでお使いください。

### 用途・使用方法

用途  
食品製造機器の洗浄  
スモークハウス: 10~50倍に薄めて噴射洗浄する。  
リテーナーなどの部品: 10~100倍に薄めて噴射洗浄する。

### 商品データ

品名 サニプラン 強力洗浄剤SH 20K  
荷姿 20kg(ポリ容器)  
商品寸法 185mm×355mm×390mm  
商品コード 290601  
JANコード 4975657410280

### 成分表示など

液性成分 アルカリ性  
アルカリ剤(水酸化ナトリウム)  
界面活性剤(非イオン系)  
金属イオン封鎖剤  
溶剤

寸法は幅×奥行×高さを設計値で記載しています。 商品の外観・表示については予告なく変更することがあります。

BBOEAC

お問い合わせは・・・



〒532-8560 大阪市淀川区新高1-8-10

☎06-6395-2717