

酸性

※本品はリン酸を配合していますので、リンの排水規制のある地域では使用を控えて下さい。
 ※本品は硝酸を1%超配合していますので、労働安全衛生法の定める「特定化学物質」に該当します。
 「特定化学物質」の取扱資格者の監督のもとで使用してください。

SaniPlan(サニプラン)は
 食品工場用各種洗浄剤の
 ブランドです。

SaniPlan 業務用
 大型ゆで麺槽用酸性洗浄剤

ゆで麺槽洗浄剤 SA

ゆで麺槽の スケール落としに

ゆで麺槽やバケットに付着したスケール汚れを落とします。
 とくに中華麺のゆで麺装置に最適です。



20kg

特長

スケール汚れを強力に落とします

網目に詰まったスケールもすっきり除去。湯通しが良くなり、
 生産の効率も上がります。

ステンレスを傷めません

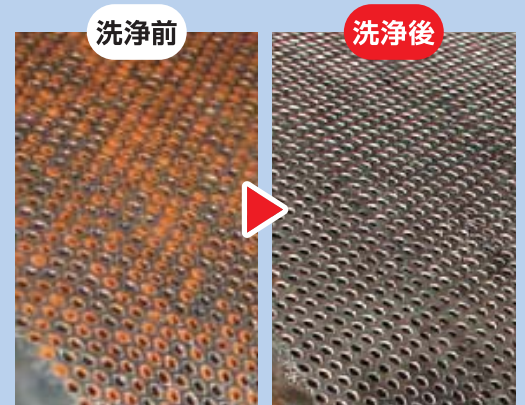
高温状態でもステンレスを痛めません。煮沸洗浄で使用できます。

※使用量の目安の範囲内で使用した場合

ゆで麺槽洗浄剤 GX との交互使用が効果的

本品で洗浄した後、アルカリ粉末タイプの「ゆで麺槽洗浄剤GX」
 を使用すると、スケール汚れとグルテン・デンプン汚れが効率
 よく除去できます。

※混ぜずに使用します。本品で洗浄後、一度廃液してから使用します。



使用洗浄剤 ゆで麺槽洗浄剤 SA
 使用条件 洗浄剤3%溶液で90分間煮沸した。

用途・使用方法

用途	ゆで麺槽の洗浄
使用方法	ゆで麺槽容量に対して1~5%

成分表示など

液性	酸性
成分	有機酸、リン酸、硝酸

商品データ

品名	サニプラン ゆで麺槽洗浄剤 SA 20K
荷姿	20kg(ポリ容器)
商品寸法	185mm×355mm×390mm
商品コード	239301
JANコード	4975657410303

寸法は幅×奥行×高さを設計値で記載しています。
 商品の外観・表示については予告なく変更することがあります。

使用上の注意

- 作業時には保護メガネ、炊事用ゴム手袋を着用してください。●他の薬剤・洗浄剤とは混ぜない。
- 用途以外に使用しない。●ステンレス以外の器具は避ける。アルミニウム、銅、真鍮、スズ、白木、竹、繊維等の製品に使用しない。●使用にあたっては、製品容器に記載の「使用上の注意」と「使用方法」を必ず読んでお使いください。

お問い合わせは・・・

BBOEAC



〒532-8560 大阪市淀川区新高1-8-10
 ☎06-6395-2717