

SaniPlan(サニプラン)は食品工場用各種洗浄剤のブランドです。

アルカリ性

無リン

粉末タイプ

SaniPlan 業務用 大型ゆで麺槽用洗浄剤

ゆで麺槽洗浄剤 EX

ゆで麺槽の汚れ落としに

ゆで麺槽やバケットに付着した汚れを落とします。



5kg×4

特長

汚れ再付着を低減

剥離した汚れを細かい粒子にするため、浮遊したり、槽に再付着したりするのを防ぎます。すすぐ時間も劇的に短くすることができます。

加熱部分の汚れも落とす

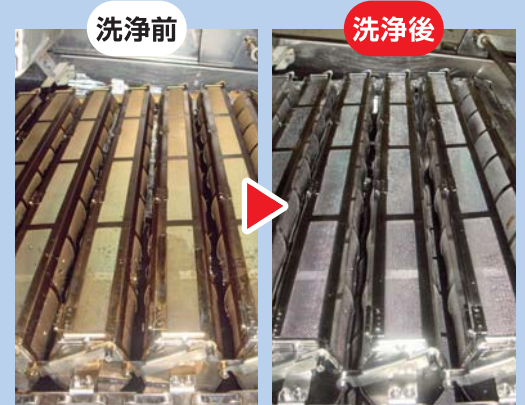
スチーム配管は高温になるため、汚れがこびり付きやすく、洗浄が難しい部分です。本剤はそんなこびりつき汚れもきれいに落とします。

苛性ソーダとの併用でさらに効果大

苛性ソーダと組み合わせるとさらに強力な洗浄効果を発揮します。

※アルカリの取扱にはくれぐれもご注意ください。

※保管中に、まれに中身・袋が茶色く変色する場合がありますが、品質上および使用上の問題はありません。



使用洗浄剤 ゆで麺槽洗浄剤EX、水酸化ナトリウム
使用条件 洗浄剤各0.5%溶液で60分間煮沸した。

用途・使用方法

用途 ゆで麺槽の洗浄
 使用方法 ゆで麺槽容量に対して0.5~2.0%

成分表示など

性状 粉末：アルカリ性
 成分 ケイ酸塩、炭酸塩、カルボン酸塩、界面活性剤(非イオン系)

商品データ

品名 サニプラン ゆで麺槽洗浄剤EX 5K×4
 荷姿 5kg(袋)×4/ケース
 商品寸法 240mm×60mm×340mm
 ケース寸法 349mm×249mm×260mm
 積載可能段数 3段
 商品コード 281003
 JANコード 4975657410198
 ITFコード 14975657410195

⚠ 使用上の注意

●作業時には保護メガネ、保護マスク、炊事用手袋を着用してください。●他の薬剤・洗浄剤とは混ぜない。●用途以外に使用しない。●必ず換気をよくして使用する。●ミストや上記を吸入しない。●アルミニウム、銅、真鍮、白木、竹、繊維等の製品に使用しない。●使用にあたっては、製品容器に記載の「使用上の注意」と「使用方法」を必ず読んでお使いください。

寸法は幅×奥行(厚さ)×高さを設計値で記載しています。商品の外観・表示については予告なく変更することがあります。

お問い合わせは・・・

BBOEAC



〒532-8560 大阪市淀川区新高1-8-10
 ☎06-6395-2717