

豊かな泡立ち、すばやいすすぎ

ROYAL

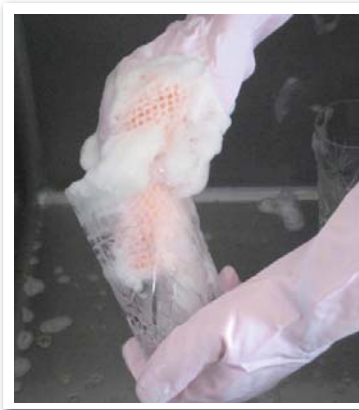
ローヤルサラセン

中性

業務用 食器用洗剤 DISHWASHING DETERGENT



食器洗いに。



グラス洗いに。



調理器具洗いに。

高い  
洗浄力

手肌に  
優しい

サッと  
泡切れ

濃縮タイプ 6~15倍希釈

洗 浄 力 試 験

ローヤルサラセン  
6倍希釈液

業務用普及品  
原液



<試験方法>

- ①メラミン製の皿に污垢\*を塗布し、5分間放置したものを試験片とした。
  - ②泡ディスペンサーで30℃の洗浄剤希釈液を15プッシュ吐出し、3分間静置した。
  - ③流水ですすいだ。
  - ④目視により、污垢の除去具合を観察した。
- \*污垢：大豆白絞油と牛脂の混合物を着色したもの



# 使用方法

×6~15

6~15倍希釈液の作り方



## ⚠ 使用上の注意

ご使用にあたっては、製品に記載の「使用方法」と「使用上の注意」を必ず読んでお使いください。

### 商品データ

品名	ローヤルサラセン 5kg	ローヤルサラセン2~20倍希釈用5L広口希釈用ボトル
荷姿	5kg×3本/ケース	5L広口ソフトボトル×4本/1ケース
商品外寸	206mm×132mm×290mm	206mm×132mm×307mm
ケース外寸	423mm×219mm×297mm	419mm×277mm×322mm
積重可能段数	3段	
商品コード	213940	901345
JANコード	4975657201017	4975657981285
ITFコード	14975657201014	14975657981282

※外寸は長さ×幅×高さです

### 成分表示など

- ◆液性 中性
- ◆成分※ 界面活性剤(40%、アルファオレフィンスルホン酸塩、アルカンスルホン酸塩、アルキルグルカミド、アルキルエーテル硫酸エステル塩)、安定化剤
- ◆使用量の目安 水40Lに対して、原液10~20g  
(料理用小さじ1杯は約5g)  
又は、水1Lに6倍希釈液 1.5~3.0g

※本品はPRTR法の該当物質を含みません。

### 別売オプション



洗剤希釈ボトルIM  
商品コード: 901308



専用希釈ボトル

●商品の外観、表示については予告なく変更することがあります。



お問い合わせは●

〒532-8560 大阪市淀川区新高1-8-10  
TEL.06-6395-2717